

SİGORTA & SİGORTA YUVASI

Güvenilir Koruma.
Performans İçin Üretildi.



Güvenilir Koruma

Güvenli ve Etkili Devre Koruması



Yüksek Kesme Kapasitesi

690V AC'ye kadar



Isıya ve Aleve Dayanıklı

Yüksek Kaliteli Yalıtım Malzemesi



Kolay Montaj

DIN Rayına Montaj



Standartlara Uygun

IEC 60269



Güvenilir
Koruma



Kolay
Kurulum



Yüksek
Performans



Türkiye'de Üretilmiştir

www.hsgrup.com.tr



Sigorta yuvası, sigortanın montajı ve kısa devre ile aşırı yük karşı devre koruması için tasarlanmıştır. Sigorta elemanı, sigorta yuvasının bir parçasıdır ve sigorta attıktan sonra değiştirilir. Aşırı yük veya kısa devre akımları belirlenen eşik değerlerini aşarsa, sigorta elemanı erir ve sigorta yuvası üzerindeki LED yanar.

Sigorta elemanları; kablo hatlarını, ev tipi cihazları ve endüstriyel ekipmanları korumak için kullanılır. Bakır ve alüminyum kablo bağlantıları desteklenmektedir.

Sigorta elemanları ve sigorta yuvaları, kablo hatlarını aşırı yük ve kısa devre akımlarına karşı korumak için tasarlanmıştır:

- Ev tipi cihazlar
- Endüstriyel ekipmanlar



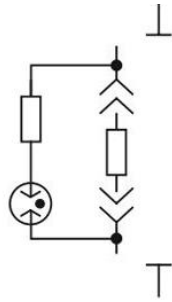
Özellikler ve Avantajlar

- ◆ Tam kapsamlı koruma
- ◆ Küresel kabul için IEC standartlarına uygundur
- ◆ Standart silindirik yapı
- ◆ Daha düşük sıcaklık artışı için düşük güç kaybı performansı
- ◆ Kolay montaj



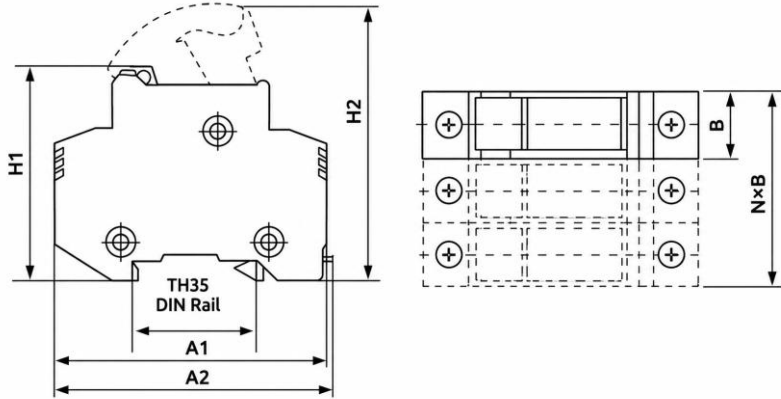
| Teknik Veriler | 10×38 | 14×51 | 22×58 |
|--|--|---|--|
| 690 V AC anma akımı In, A | 0,5; 1; 2; 4; 6; 8; 10 | 2; 4; 6; 8; 10; 16; 20; 25 | 2; 4; 6; 8; 10; 16; 20; 25; 32; 40; 50 |
| Ağırlık, g | 50 | 83 | 170 |
| Mekanik ömür, O-C çevrimi | 2000 | 2000 | 1600 |
| Koruma sınıfı: IEC 60529 | IP20 | IP20 | IP20 |
| Çalışma sıcaklığı, °C | -10 ile +55 | -10 ile +55 | -10 ile +55 |
| Bağlanan kablo kesiti, mm ² | 1 – 25 | 1 – 25 | maks. 50 |
| Sıkma torku, N·m | 2,5 | 2,5 | 2,5 |
| Silindirik Sigortalar | | | |
| Anma akımı In, A | 0,5; 1; 2; 4; 6; 8; 10; 16; 20; 25; 32 | 2; 4; 6; 10; 16; 20; 25; 32; 40; 50; 63 | 2; 4; 6; 8; 10; 16; 20; 25; 32; 40; 50; 63; 80; 100; 125 |
| CFL tipi | gG | gG | gG |
| Ağırlık, g | 7,7 | 20,5 | 58 |
| Anma kesme kapasitesi Ics, kA | 50 | 50 | 50 |
| Koruma sınıfı: IEC 60529 | IP20 | IP20 | IP20 |
| Çalışma sıcaklığı, °C | -10 ile +55 | -10 ile +55 | -10 ile +55 |

Wiring Diagram



LED Çalışması

Ayırıcı açıldığında (sigorta attığında) LED yanar.

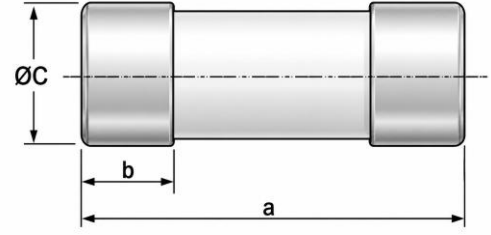


Genel ve montaj ölçüleri (mm) sigorta yuvası

| Model | A1 | A2 | B | H1 | H2 |
|--------|-----|-----|----|----|-----|
| HFH-38 | 77 | 78 | 17 | 61 | 80 |
| HFH-51 | 96 | 97 | 26 | 67 | 94 |
| HFH-58 | 127 | 129 | 35 | 76 | 104 |



Genel ve montaj ölçüleri (mm) Silindirik sigorta bağlantıları



| Boyut | a | b | c |
|-------|----|----|------|
| 10×38 | 38 | 10 | 10,3 |
| 14×51 | 51 | 12 | 14 |
| 22×58 | 58 | 16 | 22 |

Ürünler

| Anma çalışma akımı In, A | Anma gerilimi, V | Anma frekansı, Hz | 10×38 | 14×51 | 22×58 |
|--------------------------|------------------|-------------------|------------|-----------|------------|
| 0.5 | 500 | 50/60 | HFL-38-0.5 | – | – |
| 1 | 500 | 50/60 | HFL-38-1 | – | – |
| 2 | 500 | 50/60 | HFL-38-2 | – | – |
| 4 | 500 | 50/60 | HFL-38-4 | – | – |
| 6 | 500 | 50/60 | HFL-38-6 | – | – |
| 8 | 500 | 50/60 | HFL-38-8 | – | – |
| 10 | 500 | 50/60 | HFL-38-10 | – | – |
| 16 | 500 | 50/60 | HFL-38-16 | – | – |
| 20 | 500 | 50/60 | HFL-38-20 | – | – |
| 25 | 500 | 50/60 | HFL-38-25 | – | – |
| 32 | 500 | 50/60 | HFL-38-32 | – | – |
| 40 | 500 | 50/60 | – | HFL-51-40 | – |
| 50 | 500 | 50/60 | – | HFL-51-50 | – |
| 63 | 500 | 50/60 | – | HFL-51-64 | HFL-58-63 |
| 80 | 500 | 50/60 | – | – | HFL-58-80 |
| 100 | 500 | 50/60 | – | – | HFL-58-100 |
| 125 | 500 | 50/60 | – | – | HFL-58-125 |



Zaman - Akım Karakteristik Eğrisi

